

Programa de Cursos 2010



Introdução



A **Bosch Rexroth** tem um compromisso com a qualidade de seus treinamentos.

Baseado nesse compromisso, a **Divisão Service - Didática da Bosch Rexroth** desenvolveu uma série de cursos para atender as necessidades da indústria.

Os cursos oferecidos, como mostra a grade de treinamentos, são direcionados para técnicos em manutenção, bem como para aqueles que projetam ou atualizam sistemas com novas tecnologias.

Os cursos proporcionam uma base sólida e um efetivo conhecimento de conceitos de funcionamento, manutenção e prática. O conteúdo do material didático oferece informações de manutenção de sistemas, como também conserto de componentes e procedimentos de teste.

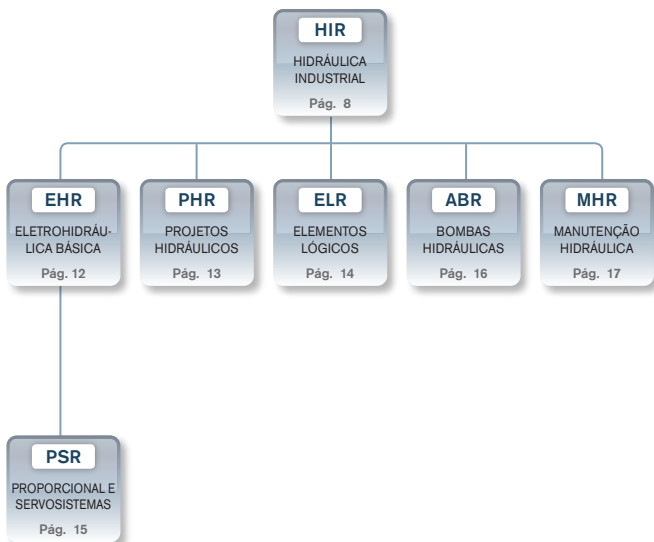
Projeto e engenharia começam nos cursos básicos, auxiliando o técnico e o engenheiro a projetar um sistema. Estas habilidades poderão ser utilizadas em novas aplicações ou em um sistema já existente.

Lembre-se, se você está em manutenção ou projetos, pode contar com a qualidade dos treinamentos **Bosch Rexroth** para capacitar o corpo técnico de sua empresa!

Índice

4	GRADE DE TREINAMENTOS	
5	CALENDÁRIO	
	CURSOS	
8	HIR	Hidráulica Industrial Rexroth
9	HMR	Hidráulica Mobil Rexroth
10	TIR	Tecnologia de Interligação Rexroth
11	LIDH	Leitura e Interpretação Diagramas Hidráulicos
12	EHR	Eletrohidráulica Rexroth
13	PHR	Projetos Hidráulicos Rexroth
14	ELR	Elementos Lógicos Rexroth
15	PSR	Proporcionais e Servosistemas Rexroth
16	ABR	Aplicação de Bombas Rexroth
17	MHR	Manutenção Hidráulica Rexroth
18	PIR	Pneumática Industrial Rexroth
	CURSOS SOB CONSULTA	
19	MPP - Manutenção Preventiva e Preditiva	
19	CLP - Controladores Lógicos Programáveis	
20	Servoacionamento Básico	
20	EcoDrive 03	
20	PSE - Tecnologia de Parafusamento	
21	TREINAMENTO IN COMPANY	
22	CONDIÇÕES GERAIS	
23	MAPA DE LOCALIZAÇÃO	

Grade de Treinamentos



2010

JANEIRO	FEVEREIRO	MARÇO	ABRIL
1 SEX	1 SEG	1 SEG	1 QUI <small>EHR</small>
2 SÁB	2 TER	2 TER	2 SEX
3 DOM	3 QUA	3 QUA	3 SÁB
4 SEG	4 QUI	4 QUI	4 DOM
5 TER	5 SEX	5 SEX	5 SEG
6 QUA	6 SÁB	6 SÁB	6 TER
7 QUI	7 DOM	7 DOM	7 QUA <small>HIR</small>
8 SEX	8 SEG	8 SEG	8 QUI
9 SÁB	9 TER	9 TER	9 SEX
10 DOM	10 QUA	10 QUA	10 SÁB
11 SEG	11 QUI	11 QUI	11 DOM
12 TER	12 SEX	12 SEX	12 SEG
13 QUA	13 SÁB	13 SÁB	13 TER
14 QUI	14 DOM	14 DOM	14 QUA <small>PHR</small>
15 SEX	15 SEG	15 SEG	15 QUI
16 SÁB	16 TER	16 TER	16 SEX
17 DOM	17 QUA	17 QUA	17 SÁB
18 SEG	18 QUI	18 QUI	18 DOM
19 TER	19 SEX	19 SEX	19 SEG
20 QUA	20 SÁB	20 SÁB	20 TER
21 QUI	21 DOM	21 DOM	21 QUA
22 SEX	22 SEG	22 SEG	22 QUI
23 SÁB	23 TER	23 TER	23 SEX
24 DOM	24 QUA	24 QUA	24 SÁB
25 SEG	25 QUI	25 QUI	25 DOM
26 TER	26 SEX	26 SEX	26 SEG
27 QUA	27 SÁB	27 SÁB	27 TER
28 QUI	28 DOM	28 DOM	28 QUA <small>MHR</small>
29 SEX	16 - Carnaval	29 SEG	29 QUI
30 SÁB		30 TER	30 SEX
31 DOM		31 QUA	2 - Paixão de Cristo 21 - Tiradentes

1 - Confraternização Universal

MAIO	JUNHO	JULHO	AGOSTO
1 SÁB	1 TER	1 QUI	1 DOM
2 DOM	2 QUA	2 SEX	2 SEG
3 SEG	3 QUI	3 SÁB	3 TER
4 TER	4 SEX	4 DOM	4 QUA
5 QUA	5 SÁB	5 SEG	5 QUI
6 QUI	6 DOM	6 TER	6 SEX
7 SEX	7 SEG	7 QUA	7 SÁB
8 SÁB	8 TER	8 QUI	8 DOM
9 DOM	9 QUA	9 SEX	9 SEG
10 SEG	10 QUI	10 SÁB	10 TER
11 TER	11 SEX	11 DOM	11 QUA
12 QUA	12 SÁB	12 SEG	12 QUI
13 QUI	13 DOM	13 TER	13 SEX
14 SEX	14 SEG	14 QUA	14 SÁB
15 SÁB	15 TER	15 QUI	15 DOM
16 DOM	16 QUA	16 SEX	16 SEG
17 SEG	17 QUI	17 SÁB	17 TER
18 TER	18 SEX	18 DOM	18 QUA
19 QUA	19 SÁB	19 SEG	19 QUI
20 QUI	20 DOM	20 TER	20 SEX
21 SEX	21 SEG	21 QUA	21 SÁB
22 SÁB	22 TER	22 QUI	22 DOM
23 DOM	23 QUA	23 SEX	23 SEG
24 SEG	24 QUI	24 SÁB	24 TER
25 TER	25 SEX	25 DOM	25 QUA
26 QUA	26 SÁB	26 SEG	26 QUI
27 QUI	27 DOM	27 TER	27 SEX
28 SEX	28 SEG	28 QUA	28 SÁB
29 SÁB	29 TER	29 QUI	29 DOM
30 DOM	30 QUA	30 SEX	30 SEG
31 SEG	31 QUA	31 SÁB	31 TER

3 - Corpus Christi

SETEMBRO	OUTUBRO	NOVEMBRO	DEZEMBRO
1 QUA	1 SEX	1 SEG	1 QUA
2 QUI	2 SÁB	2 TER	2 QUI
3 SEX	3 DOM	3 QUA	3 SEX
4 SÁB	4 SEG	4 QUI	4 SÁB
5 DOM	5 TER	5 SEX	5 DOM
6 SEG	6 QUA	6 SÁB	6 SEG
7 TER	7 QUI	7 DOM	7 TER
8 QUA	8 SEX	8 SEG	8 QUA
9 QUI	9 SÁB	9 TER	9 QUI
10 SEX	10 DOM	10 QUA	10 SEX
11 SÁB	11 SEG	11 QUI	11 SÁB
12 DOM	12 TER	12 SEX	12 DOM
13 SEG	13 QUA	13 SÁB	13 SEG
14 TER	14 QUI	14 DOM	14 TER
15 QUA	15 SEX	15 SEG	15 QUA
16 QUI	16 SÁB	16 TER	16 QUI
17 SEX	17 DOM	17 QUA	17 SEX
18 SÁB	18 SEG	18 QUI	18 SÁB
19 DOM	19 TER	19 SEX	19 DOM
20 SEG	20 QUA	20 SÁB	20 SEG
21 TER	21 QUI	21 DOM	21 TER
22 QUA	22 SEX	22 SEG	22 QUA
23 QUI	23 SÁB	23 TER	23 QUI
24 SEX	24 DOM	24 QUA	24 SEX
25 SÁB	25 SEG	25 QUI	25 SÁB
26 DOM	26 TER	26 SEX	26 DOM
27 SEG	27 QUA	27 SÁB	27 SEG
28 TER	28 QUI	28 DOM	28 TER
29 QUA	29 SEX	29 SEG	29 QUA
30 QUI	30 SÁB	30 TER	30 QUI
	31 DOM		31 SEX

7 - Independência do Brasil

12 - N. S. Aparecida

2 - Finados
15 - Procl. da República

25 - Natal

HIR

Hidráulica Industrial Rexroth

Datas

22 a 26/fev		01 a 05/mar		5 a 9/abr		3 a 7/mai
7 a 11/jun		12 a 16/jul		2 a 6/ago		30/ago a 03/set
4 a 8/out		08 a 12/nov		6 a 10/dez		

Carga Horária - 35 horas

Objetivo - Capacitar o participante a identificar e manusear os equipamentos para a elaboração e interpretação de circuitos hidráulicos industriais.

Investimento - R\$ 875,00

Pré-requisitos - Conhecimentos técnicos em geral.

Conteúdo Programático

- Fundamentos de hidrostática e hidrodinâmica
- Fluidos Hidráulicos
- Tubos conexões/elementos de vedação
- Reservatórios
- Elementos filtrantes
- Tipos de bombas hidráulicas
- Cilindros
- Motores Hidráulicos
- Válvulas controladoras de pressão
- Válvulas direcionais
- Válvulas reguladoras de vazão
- Instrumentos de medição hidráulica
- Acumuladores de pressão
- Trocadores de calor
- Elementos lógicos
- Simbologias / Tipos de diagramas hidráulicos
- Leitura e interpretação de esquemas hidráulicos
- Montagem prática de circuitos hidráulicos industriais em painéis simuladores

HMR

Hidráulica Mobil Rexroth

Datas

05 a 08/jul | 16 a 19/nov

Carga Horária - 28 horas

Objetivo - Este módulo apresenta as características construtivas, os princípios de funcionamento, a simbologia e a aplicação dos principais componentes hidráulicos encontrados em automóveis, empilhadeiras, tratores e implementos agrícolas.

Investimento - R\$ 850,00

Pré-requisitos - Conhecimentos básicos em hidráulica e conhecimentos técnicos em geral.

Conteúdo Programático

- Fundamentos de hidrostática e hidrodinâmica
- Fluidos hidráulicos
- Tubos e conexões
- Elementos de vedação
- Reservatórios
- Elementos filtrantes
- Tipos de bombas hidráulicas
- Tipos de motores hidráulicos
- Atuadores hidráulicos
- Válvulas controladoras de pressão
- Válvulas direcionais de comando múltiplo
- Válvulas reguladoras de vazão
- Válvulas do tipo joystick
- Blocos manifold
- Acumuladores de pressão
- Trocadores de calor
- Simbologia (normas NBR, DIN 24.300 e ISO 1219)
- Tipos de diagramas hidráulicos
- Sistemas hidráulicos automotivos
- Direções hidráulicas
- Transmissões hidrostáticas
- Leitura e interpretação de esquemas hidráulicos
- Montagem prática de circuitos hidráulicos automotivos em painéis simuladores

TIR

Tecnologia de Interligação Rexroth

Datas - 22 e 23/mar | 19 e 20/jul | 13 e 14/set

Carga Horária - 16 horas

Objetivo - Desenvolver fundamentação técnica que os habilite a identificar, especificar, dimensionar e manusear corretamente os principais tipos de condutores, conexões e vedações utilizadas nos sistemas hidráulicos.

Investimento - R\$ 450,00

Pré-requisitos - Conhecimentos técnicos em geral.

Conteúdo Programático

- Divisão do sistema hidráulico em grupos de componentes
 - *Grupo de geração, controle, utilização da energia hidráulica*
- Linhas hidráulicas e velocidade de fluxo recomendada
 - *Linha de sucção, pressão, retorno, dreno e pilotagem*
- Vazamento
 - *Classificação, Grau de severidade do vazamento, Causas, Consequências, Programa vazamento zero*
- Tubulações
 - *Tipos, especificação, procedimento de instalação, análise de falha, dobragem de tubos*
- Mangueiras
 - *Pressão de trabalho, procedimento de montagem e instalação, considerações para cálculo do comprimento de corte da mangueira, especificação e consulta em catálogo, determinação do diâmetro interno da mangueira em função da vazão do circuito, terminais reusáveis e permanentes, análise de falha, acessórios*
- Conexões
 - *Tipos, especificação, procedimento de instalação, análise de falha*
- Roscas
 - *Tipos, especificação, procedimento de instalação, análise de falha*
- Vedações
 - *Conceitos básicos, principais características, tipos, especificação, fatores que alteram o desempenho, procedimento de instalação, análise de falha*

LIDH

Leitura e Interpretação de Diagramas Hidráulicos

Datas

10 e 11/mai | 9 e 10/ago | 27 e 28/set

Carga Horária - 16 horas

Objetivo - Desenvolver fundamentação técnica que os habilite na leitura e interpretação dos diagramas hidráulicos industriais.

Investimento - R\$ 450,00

Pré-requisitos - Conhecimentos técnicos em geral.

Conteúdo Programático

- Simbologia gráfica
 - Normas técnicas
 - Bombas, Motores, Cilindros e Acessórios hidráulicos
 - Válvulas hidráulicas (bloqueio, pressão, vazão, direcionais, proporcionais, acessórios)
- Resistências ao fluxo
 - Em Série e Em Paralelo
- Diagramas hidráulicos básicos
 - Circuito aberto e fechado
 - Circuitos com Movimentos recíprocos, rotativos e combinados
 - Circuitos Regenerativo
 - Circuitos Regenerativo passando para básico com aumento de pressão
 - Circuitos Alto e Baixo
 - Circuitos de controle de velocidade (Atuadores lineares e rotativos)
 - Circuitos de sincronismo de atuadores lineares
 - Circuitos de ventagem e controle remoto
 - Circuitos de frenagem
 - Circuitos de controle de carga (Contrabalanço)
 - Circuitos de sequência
 - Circuitos com redução de pressão
 - Circuitos de prensas
 - Circuitos de descarga e preenchimento com acumuladores de pressão
 - Circuitos de controles de bombas de deslocamento variável (Regulador de vazão, Regulador de Pressão e Regulador de Vazão e Pressão)
 - Circuitos hidráulicos aplicados em equipamentos das indústrias de celulose, mineração, siderurgia e petróleo

EHR

Eletrohidráulica Rexroth

Datas

30/mar a 01/abr | 08 a 10/set

Carga Horária - 21 horas

Objetivo - Capacitar o participante a interpretar e elaborar comandos elétricos nos manipuladores eletrohidráulicos.

Investimento - R\$ 750,00

Pré-requisitos - Conhecimentos técnicos em geral.

Conteúdo Programático

- Simbologia normalizada dos componentes elétricos
- Válvulas direcionais eletropneumática/eletrohidráulica
- Técnicas de construção de esquemas elétricos de comando
- Aplicação de sensores eletroeletrônicos
- Representação de sequências de movimento
- Diagrama trajeto-passo
- Diagrama trajeto-tempo
- Sequências diretas e indiretas
- Método intuitivo de elaboração de circuitos elétricos
- Maximização de contatos
- Minimização de contatos
- Operação em ciclo único ou contínuo
- Tipos de parada de emergência
- Montagem de circuitos eletropneumáticos/eletrohidráulicos
- Simulações e localização de defeitos

PHR

Projetos Hidráulicos Rexroth

Datas

12 a 15/abr | 16 a 19/ago | 29/nov a 02/dez

Carga Horária - 28 horas

Objetivo - Capacitar engenheiros e técnicos na escolha e dimensionamento dos componentes hidráulicos a serem aplicados.

Investimento - R\$ 900,00

Pré-requisitos - Conhecimentos técnicos em geral. **HIR**.

Conteúdo Programático

- Proposta de projeto a ser desenvolvido, determinando: tipo de máquina, ciclo de trabalho e elaboração de esquema hidráulico
- Dimensionamento de variáveis (força, velocidade, pressão, vazão, aceleração, frequência natural, potência, etc.)
- Escolha dos componentes: bombas, válvulas, cilindros, motores, acumuladores, trocadores de calor, filtros, com base nas curvas características
- Levantamento das perdas de cargas
- Balanço energético

ELR

Elementos Lógicos Rexroth

Datas

09 a 11/mar | 21 a 23/jun | 13 a 15/out

Carga Horária - 21 horas

Objetivo - Capacitar engenheiros e técnicos na escolha e dimensionamento dos componentes hidráulicos a serem aplicados.

Investimento - R\$ 800,00

Pré-requisitos - Conhecimentos técnicos em geral. **HIR.**

Conteúdo Programático

- Revisão de conceitos sobre comando com circuitos diferenciais, semi-automáticos e de avanço/recuo e parada com registros automáticos
- Princípio de funcionamento de válvulas de retenção com desbloqueio hidráulico e válvula de retenção com bloqueio hidráulico
- Introdução ao conceito de comando com válvulas de retenção com desbloqueio hidráulico
- Elementos lógicos, sua composição, relação de áreas e curvas características
- Considerações e influências sobre vazamentos, tempo de resposta e condições de pilotagem
- Construção de válvulas controladoras de pressão e vazão a partir de elementos lógicos
- Exercícios com circuitos utilizando elementos lógicos

PSR

Proporcionais e Servosistemas Rexroth

Datas

17 a 20/mai | 20 a 23/set | 13 a 16/dez

Carga Horária - 28 horas

Objetivo - Capacitar o participante a montar circuitos hidráulicos proporcionais utilizando válvulas proporcionais, placas de controle e demais acessórios.

Investimento - R\$ 900,00

Pré-requisitos - Conhecimentos técnicos em geral. **HIR** e **EHR**.

Conteúdo Programático

- Introdução à hidráulica proporcional
- Características dos solenóides proporcionais
- Filtragem de sistemas hidráulicos proporcionais
- Válvulas direcionais proporcionais
- Válvulas controladoras de pressão proporcionais
- Balança de pressão
- Placas amplificadoras de 1 e de 2 canais
- Ajustes de correntes mínima e máxima
- Funções de rampa
- Placas comparadoras
- Sensores potenciométricos / pressão / temperatura
- Unidade indicadora de tensão, pressão, posicionamento e temperatura
- Montagem prática de circuitos hidráulicos proporcionais em painéis simuladores
- Aplicação de CLP no comando de sistemas hidráulicos proporcionais
- Comparação entre as válvulas hidráulicas proporcionais e as servoválvulas
- Cálculo de frequência natural
- Dimensionamento de sistema
- Circuitos hidráulicos proporcionais

ABR

Aplicação de Bombas Rexroth

Datas

31/mai a 02/jun | 26 a 28/out

Carga Horária - 21 horas

Objetivo - Promover o entendimento do funcionamento de bombas e seus controles, bem como ajustes e regulagens.

Investimento - R\$ 850,00

Pré-requisitos - Conhecimentos técnicos em geral.

Conteúdo Programático

- Introdução
- Princípios construtivos
- Bomba manual
- Bombas de engrenagens
 - *Engrenamento externo*
 - *Engrenamento interno*
- Bombas de palhetas
 - *Constante*
 - *Vazão variável, diretamente operada*
 - *Vazão variável, palheta dupla*
 - *Vazão variável, pilotada*
- Bombas de pistões radiais
 - *Volume de deslocamento constante*
- Combinações de bombas
- Bombas eletrohidráulicas
- Bombas de pistões axiais
 - *Bomba constante*
 - *Bomba variável*
 - *Reguladores*
 - *Regulador de potência*
 - *Variadores*
 - *Bomba dupla variável*
- Bombas combinadas
 - *Engrenamento externo*
- Regulação secundária
- Acessórios / válvulas
- Componentes eletrônicos

MHR

Manutenção Hidráulica Rexroth

Datas

27 a 29/abr | 27 a 29/jul | 03 a 05/nov

Carga Horária - 21 horas

Objetivo - Definir e orientar a técnica nos procedimentos de manutenção de componentes hidráulicos.

Investimento - R\$ 850,00

Pré-requisitos - Conhecimentos técnicos em geral. **HIR**.

Conteúdo Programático

- Grupos componentes
- Geração
- Controle
 - Utilização
 - Acessórios
- Simbologia
- Tipos de circuitos:
 - Aberto
 - Fechado
- Análise de funcionamento de circuitos hidráulicos
- Representação de circuitos sequenciais
- Indicações para filtragem
- Expressões técnicas
- Manutenção:
 - Cuidados na instalação de equipamentos
 - Colocação em funcionamento de equipamentos novos
 - Manutenção de equipamentos hidráulicos
 - Lavagem e classe de limpeza para bombas e motores de êmbolos axiais
 - Manutenção rotineira
- Localização de defeitos mais comuns das bombas hidráulicas
- Instalação de válvulas hidráulicas
- Instalação de cilindros hidráulicos
- Testes de cilindros hidráulicos
- Acumuladores de pressão
- Armazenamento de fluidos de pressão
- Limpeza de tubulações
- Reservatório
- Trocador de calor
- Filtragem
- Funcionamento de instalações óleo-hidráulicas
- Tabela de equivalência de óleos hidráulicos minerais
- Fluidos hidráulicos
- Vedações
- Mangueiras
- Montagem e desmontagem de componentes hidráulicos mais comuns
- Montagem de circuitos hidráulicos em painéis de treinamento

PIR

Pneumática Industrial Rexroth

Datas - 25 a 28/mai | 23 a 26/nov

Carga Horária - 28 horas

Objetivo - Capacitar o participante a identificar e manusear os equipamentos para a elaboração de circuitos pneumáticos/eletropneumáticos industriais.

Investimento - R\$ 600,00

Pré-requisitos - Conhecimentos técnicos em geral.

Conteúdo Programático

- Simbologia normalizada dos componentes
- Unidades de pressão e vazão
- Unidades de conservação
- Atuadores pneumáticos
- Válvulas direcionais
- Válvulas de bloqueio
- Válvulas reguladoras de fluxo
- Válvulas controladoras de pressão
- Válvulas geradoras de vácuo
- Temporizadores e contadores
- Diagrama trajeto-passo
- Diagrama trajeto-tempo
- Sequências diretas e indiretas
- Leitura e interpretação de esquemas pneumáticos de comando
- Técnicas de construção de esquemas elétricos de comando
- Aplicação de sensores eletroeletrônicos
- Representação de sequências de movimento
- Maximização de contatos
- Minimização de contatos
- Operação em ciclo único ou contínuo
- Tipos de parada de emergência
- Montagem prática de circuitos pneumáticos / eletropneumáticos em painéis simuladores

Cursos Sob Consulta

MPP - Manutenção Preventiva e Preditiva em Equipamentos Hidráulicos / Pneumáticos

Datas - In Company

Carga Horária - 28 horas

Objetivo - Promover a análise preventiva dos equipamentos hidráulicos / pneumáticos na busca de falhas.

Investimento - Sob consulta

Pré-requisitos - Conhecimentos técnicos em geral. **HIR** e **PIR**.

Conteúdo Programático

- Sistema de manutenção
- Principais tipos de desgastes
- Métodos de inspeção
- Manutenção preventiva de equipamentos hidráulicos / pneumáticos
- Técnicas preditivas
- Manutenção preditiva em equipamentos hidráulicos / pneumáticos
- Instrumentos utilizados na manutenção preditiva de equipamentos hidráulicos / pneumáticos
- Prevenção de manutenção no projeto de sistemas hidráulicos / pneumáticos
- Resultados esperados com a implantação da manutenção preditiva em equipamentos hidráulicos / pneumáticos

CLP - Controladores Lógicos Programáveis

Datas - In Company

Carga Horária - 21 horas

Investimento - Sob consulta

Conteúdo Programático

Capacitação em programação de CLP Rexroth IEC 61131-3 quanto a suas funções, editar programas lógicos, interpretar lógicas, arquitetura básica, configuração de CLP, lógica booleana, linguagem ladder, diagrama de blocos, SFC, fundamentos de programação.

Cursos Sob Consulta

Servoacionamento Básico

Datas - In Company

Carga Horária - 8 horas

Investimento - Sob consulta

Conteúdo Programático

Eletromagnetismo. Gerador CC. Servomotor. Fontes de alimentação. Servocontrolador. Sistema de realimentação. Servoacionamento analógico. Servoacionamentos digitais.

EcoDrive 03 - Automação Geral

Datas - In Company

Carga Horária - 16 horas

Investimento - Sob consulta

Conteúdo Programático

Pré-requisito: Treinamento Servoacionamento Básico.

Servomotores MKD/MHD. Servocontroladores EcoDrive 03. Esquema de ligação e descrição das funções dos bornes de entrada e saída. Configuração e parametrização através da utilização de software Drive Top. Modos de operação, torque, velocidade e posicionamento. Análise e diagnóstico de falhas. Comissionamento e partida.

PSE - Tecnologia de Parafusamento

Datas - In Company

Carga Horária - 21 horas

Investimento - Sob consulta

Conteúdo Programático

Tecnologia básica de parafusamento, influências e métodos de parafusamento, estrutura do sistema, análise de falhas e defeitos, programação do sistema, otimização de processo, introdução prática a sistema de parafusamento.

Treinamentos In Company

Os cursos In Company, oferecidos sob demanda, têm sido uma opção para muitas organizações que oferecem aos seus colaboradores a possibilidade de ampliar seus horizontes profissionais, proporcionando flexibilidade de cronograma, capacitando-os a novos desafios.

Proporcionando total adequação às características da empresa e de seus profissionais, além do aspecto motivacional, os cursos In Company da **Bosch Rexroth** são atraentes por diversos motivos:

- o conteúdo é personalizado: ajustado conforme necessidades específicas da empresa, dando-se maior ênfase aos temas que são mais críticos naquele momento e contexto;
- é possível personalizar e contextualizar as atividades desenvolvidas pelos alunos, possibilitando aos participantes melhor assimilação dos conceitos;
- o ritmo do curso, bem como seu horário, podem ser adequados à disponibilidade dos envolvidos.



Bancada DS3 - Synergy

Informações

Desconto Especial

Para empresas com mais de 3 participantes.

Inscrições

Via e-mail ou internet.

Local de Realização e Informações

Local - Av. Tégula, 888 - Bairro Ponte Alta - Atibaia / SP

Horários dos cursos - Diurno - 08h30 às 16h30

Telefones - 11 4414 5708

11 2119 5887

Fax - 11 4414 5707

e-mail - didatica@boschrexroth.com.br

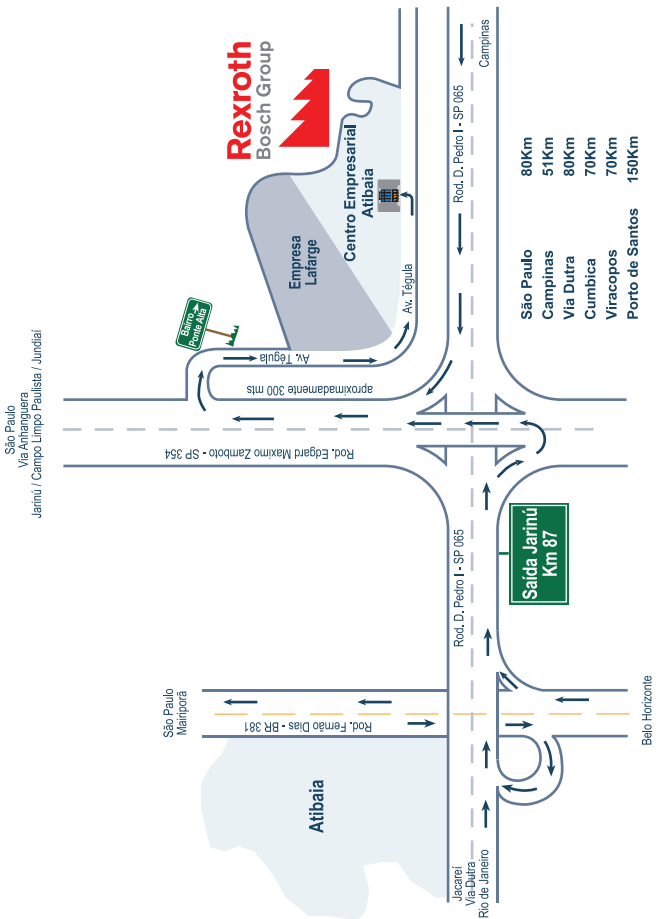
Site - www.boschrexroth.com.br

- A pré-inscrição deve ser realizada até 5 dias úteis da data de início do curso
- A Bosch Rexroth reserva o direito de cancelar o treinamento até 5 dias úteis da data de início do curso, nos casos em que não houver o número mínimo de participantes

Material Didático

Para mais informações sobre a relação de material didático, entre em contato.

Localização



Bosch Rexroth Ltda.

Av. Tégula, 888 - Unid. 13/14
12952-820 Atibaia SP Brasil
Tel.: 11 4414 5708 / 2119 5887
Fax: 11 4414 5707
didatica@boschrexroth.com.br
www.boschrexroth.com.br